


Localisation de l'espace humide et des pressions associées


dans le bassin versant :

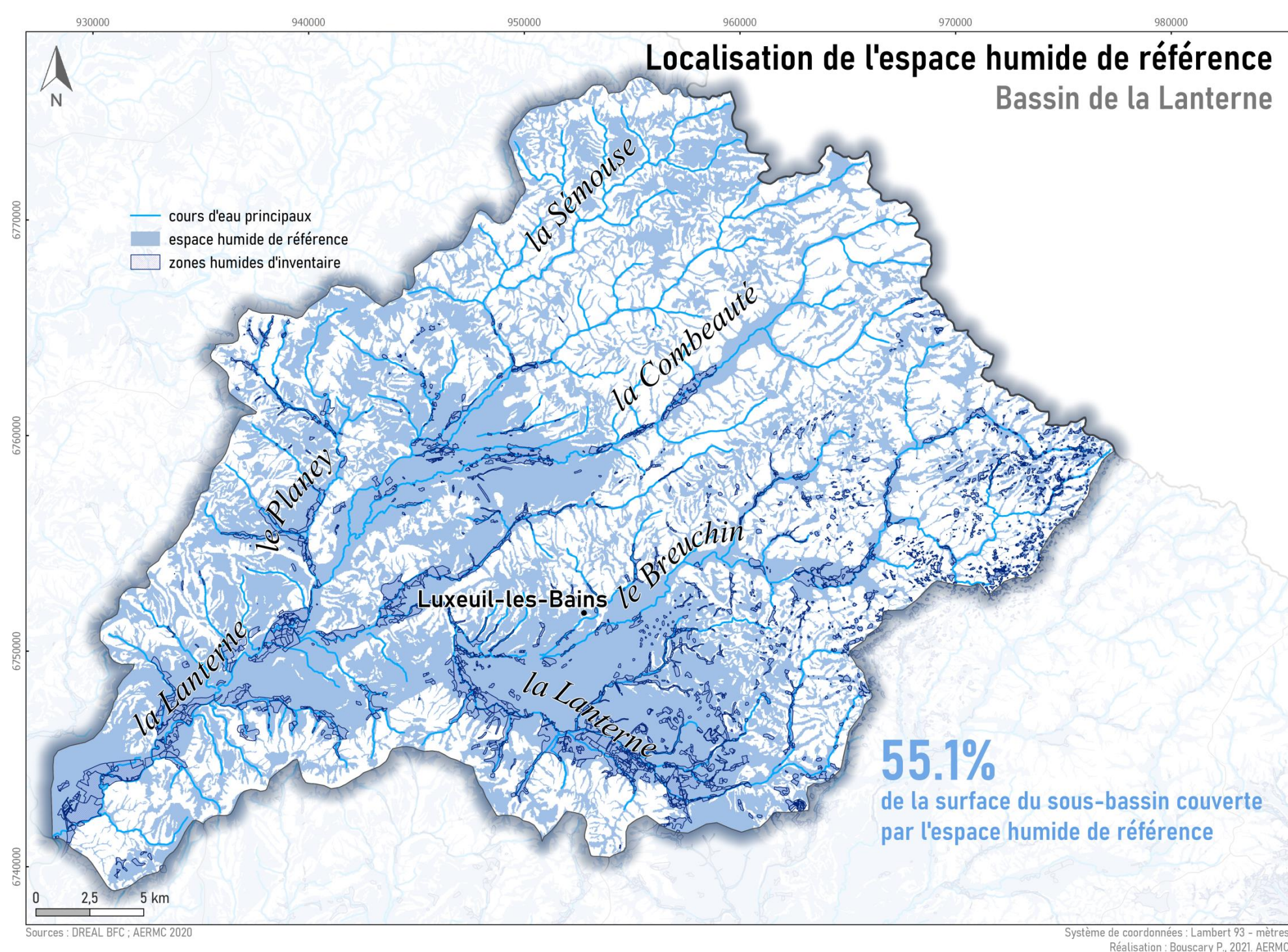
Lanterne (SA_01_07) :



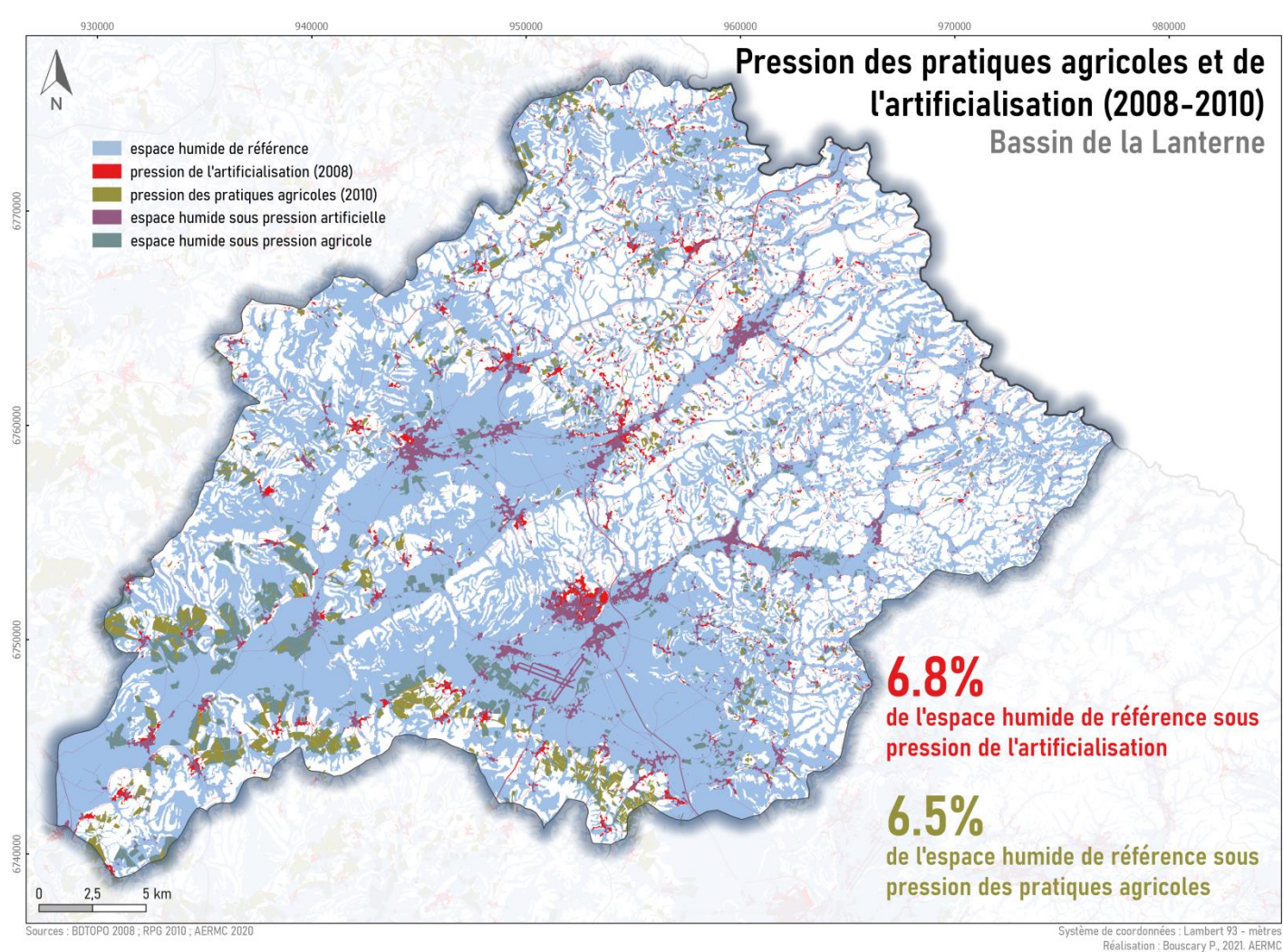
RÉPUBLIQUE
FRANÇAISE

Liberté
Égalité
Fraternité



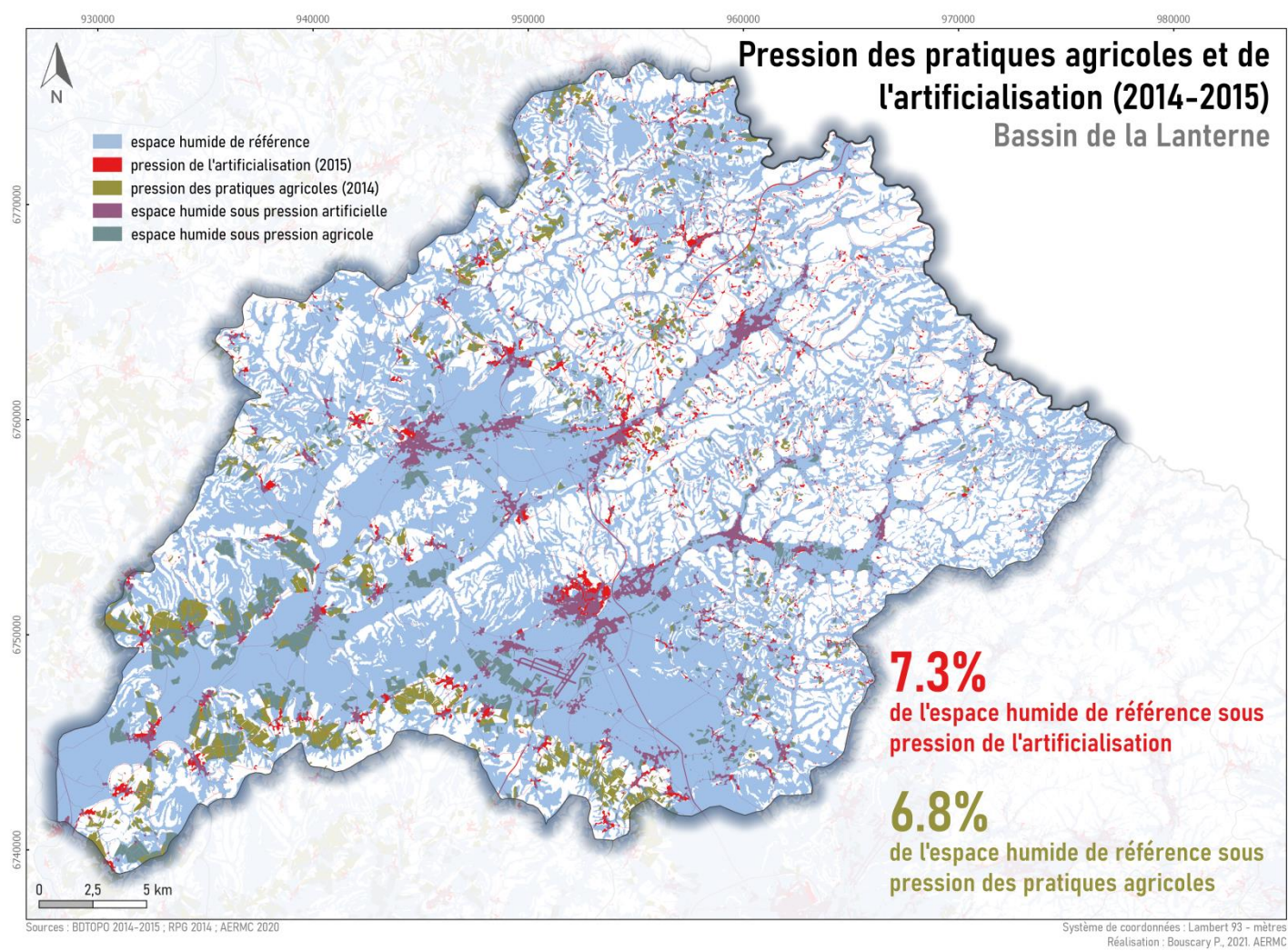


Superficie du sous bassin	104459,0 ha
Superficie de l'espace humide de référence	57554,6 ha
Écorégions dans le sous bassin	<div><div>- N°5 : Vosges cristallines</div><div>- N°6 : Dépression périvosgienne</div><div>- N°7 : Collines sous-vosgiennes</div><div>- N°33 : Collines de Haute-Saône</div><div>- N°56 : Plateaux haut-Saônois</div></div>
Commentaires	<div>Vallées alluviales, plaines alluviales sur alluvions récentes et anciennes ; fonds de vallons affluents ; plans, replats et dépressions sur grès, marnes, alluvions, complexes volcaniques (microtopographies sur le plateau des milles étangs) et formations glaciaires.</div>



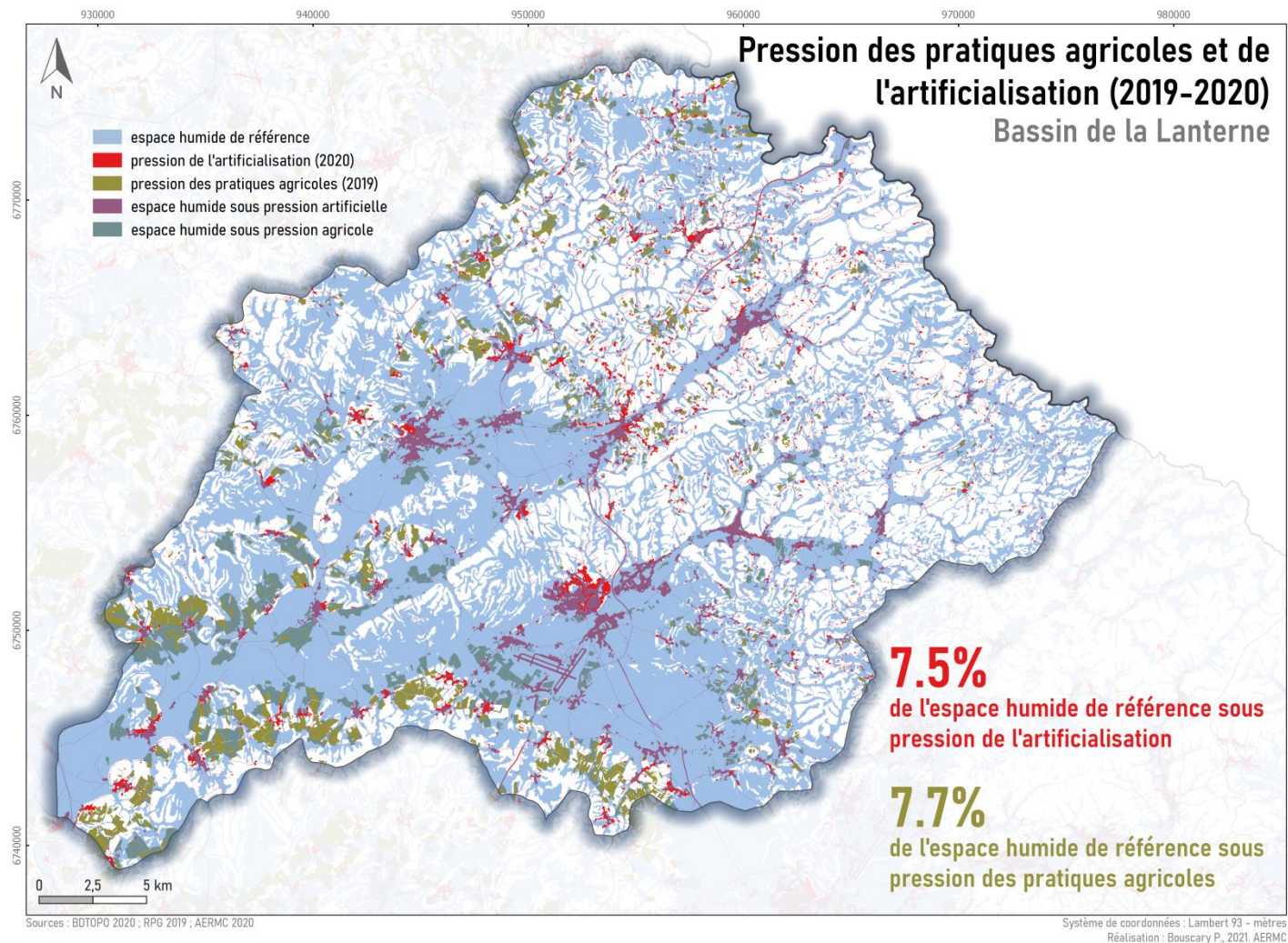
5.7% du bassin sous pression de l'artificialisation

6.3% du bassin sous pression des pratiques agricoles



6.1% du bassin sous pression de l'artificialisation

6.8% du bassin sous pression des pratiques agricoles



6.3% du bassin sous pression de l'artificialisation

7.8% du bassin sous pression des pratiques agricoles